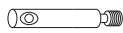

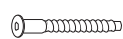
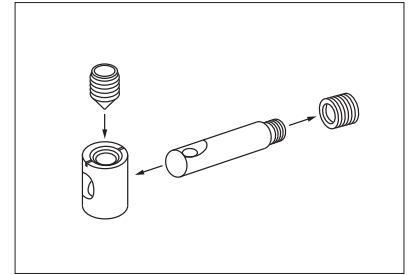


## Aufbauanleitung 07/2021

### WERKZEUG:

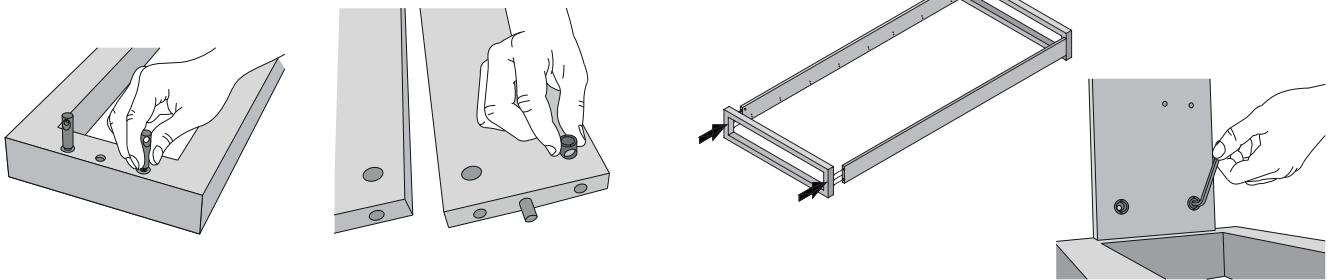
Innensechskantschlüssel SW4 und SW5 (beiliegend)

	10 x XS Bolzen
	10 x Verbindergehäuse
	10 x Madenschrauben
	16 x Confirmat Schrauben 5x50



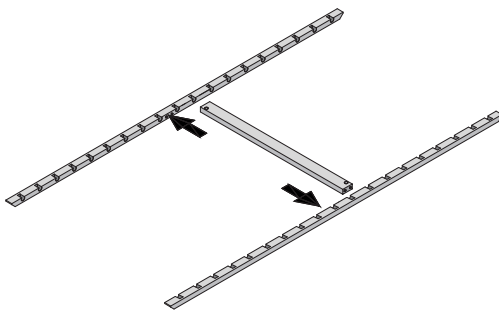
Bitte beachten Sie die Funktionsweise der Beschläge:  
<https://www.youtube.com/watch?v=ioIUTDqtvgE>

Führen Sie den Aufbau des Bettes **auf einer weichen Unterlage (z.B. einer Decke)** aus, um Beschädigungen zu vermeiden.

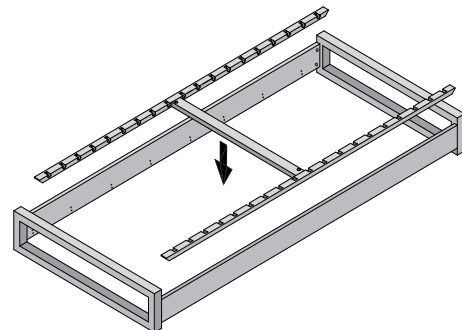


1. Drehen Sie die XS Dübel in die Kopf- und Fußteile und stecken Sie die Verbindergehäuse in die dafür vorgesehenen Bohrungen in den Bettseiten. Bolzen und Gehäuse richtig ausrichten!

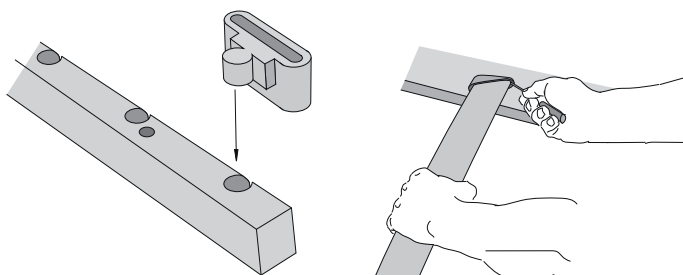
2. Die Kopf- und Fußteile auf die Seitenteile stecken und mit den Madenschrauben fixieren.



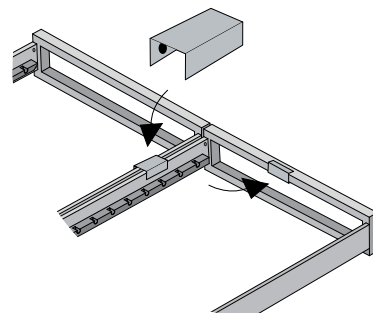
3. Drehen Sie die XS Dübel mittig in die Auflageleisten. Bestücken Sie die Mittelauflegeleiste mit Gehäusen. Stecken Sie diese auf die Auflageleisten und fixieren Sie sie.



4. Bringen Sie die Auflageleisten mit den Confirmatschrauben an die Bettseiten an. Wir empfehlen einen Matratzenüberstand von 5 cm. Werden zwei GUEST Betten gestapelt, bitte darauf achten, dass die Auflageleisten auf gleicher Höhe liegen.



5. Setzen Sie die Kautschukkappen in die entsprechenden Bohrungen der Auflageleisten und stecken Sie die Federleisten an.

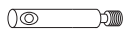


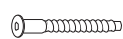


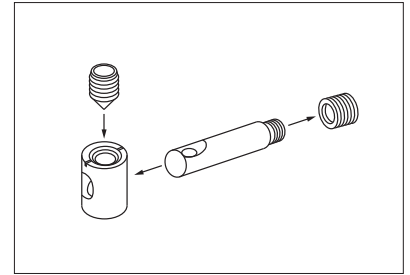
6. Die GUEST Betten können mithilfe von zwei Aluminiumklammern verbunden werden. Richten Sie dazu die Seiten parallel zueinander aus und stecken Sie die Klammern von oben auf. Bei Nichtgebrauch werden die Klammern hochkant auf das stirnseitige Rahmenprofil geschoben.

## assembly instructions 07/2021

### TOOLS:

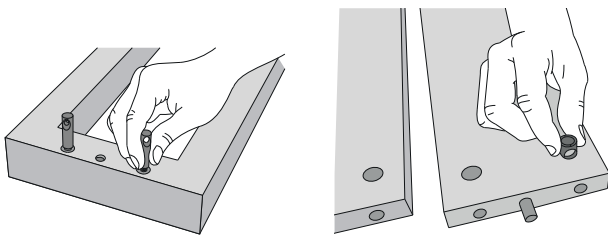
Allen key SW4 and SW5 (enclosed)

	10 x XS bolts
	10 x connector housings
	10 x grub screws
	16 x confirmat screws 5x50

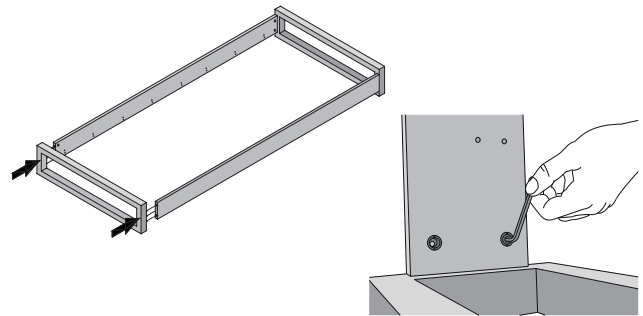


Watch this video for further information on the metal fitting:  
<https://www.youtube.com/watch?v=ioLUTDqtvgE>

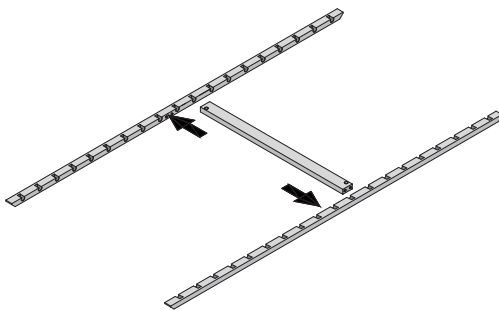
Please assemble the bed **on a soft surface (e.g. a carpet or blanket)** to avoid damages.



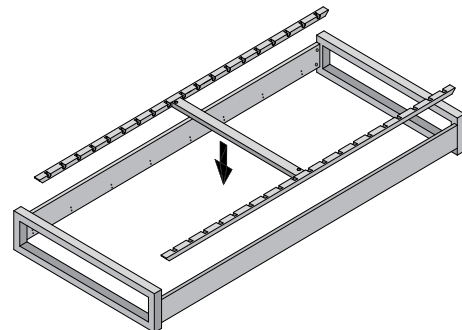
1. Screw XS bolts into foot and head ends and insert the connector housings into the side rails. Align bolts and housings correctly!



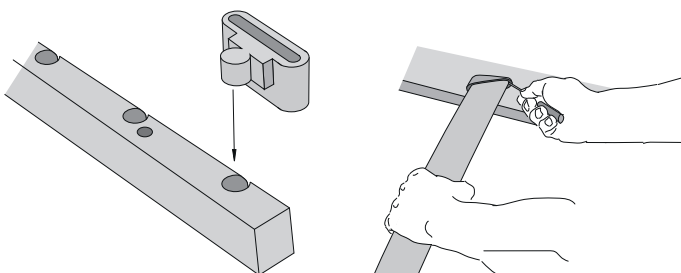
2. Join foot and head ends with the side rails. Fix the metal fittings with grub screws.



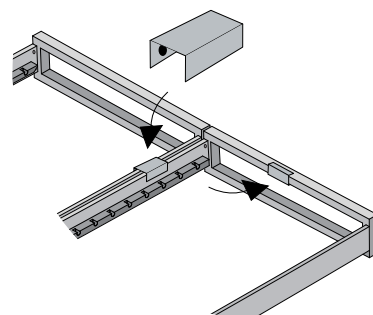
3. Screw XS bolts into the side supports and insert the connector housings into the cross bar. Fit the cross bar between the side supports and tighten the fittings.



4. Fix the mattress frame with confirmat screws. We recommend a 5 cm overhang of the mattress. When two GUEST beds are in use, ensure to use the supports at the same height.



5. Insert the rubber caps into the holes in the mattress supports. Fit the sprung slats into the rubber caps.



6. The GUEST beds can be connected with two aluminium clamps. For this purpose place the beds parallel to each other and join them with the clamps. For non-use please store the clamps upright at the front end of the bed.