

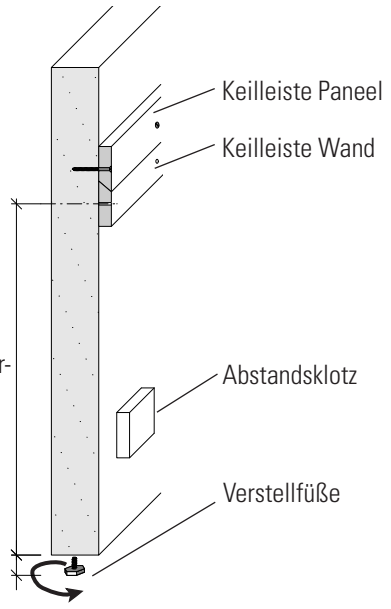
BUTTON/COMFORT Panel ZEITRAUM

Montageanleitung 03/2022

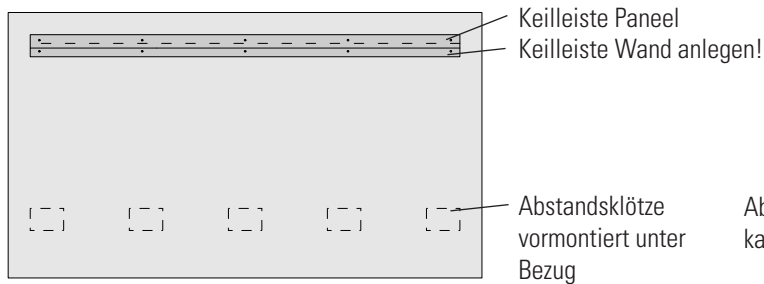
BENÖTIGT WIRD:

Bohrmaschine und Bohrer (Mauerwerk), Gabelschlüssel, entsprechende Dübel und Schrauben (abhängig von Wandbeschaffenheit)

Schnittzeichnung



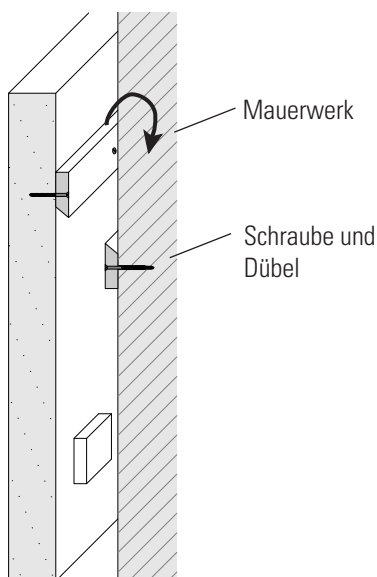
Ansicht Rückseite Paneel



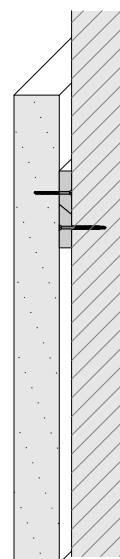
1. Bestimmung der Position des Paneels: Die Keilleiste, welche an der Wand befestigt werden soll, an die Keilleiste auf der Paneelrückseite unten anlegen. Den Abstand zwischen den vorgebohrten Löchern und der Unterkante ausmessen und auf die Wand übertragen. Nach Bedarf Abstand zum Boden hinzufügen.

Die Verstellfüße können mit einem Gabelschlüssel hinein- bzw. herausgedreht werden.

Schnittzeichnung



Schnittzeichnung



2. Für die Wandmontage je nach Wandbeschaffenheit die entsprechenden Dübel und Schrauben verwenden. Die Keilleiste an die Wand montieren.

3. Das Paneel auf die Keilleiste aufschieben.

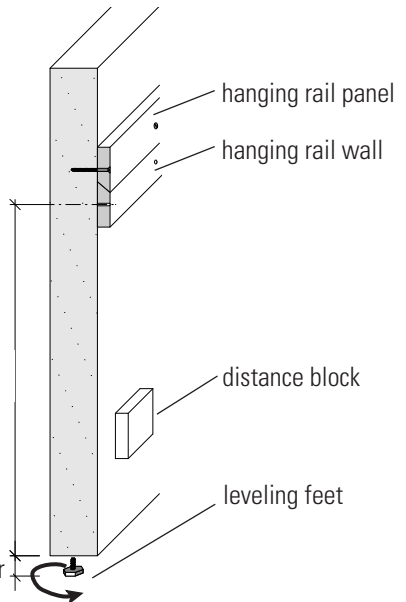
BUTTON/COMFORT Panel ZEITRAUM

Mounting instructions 03/2022

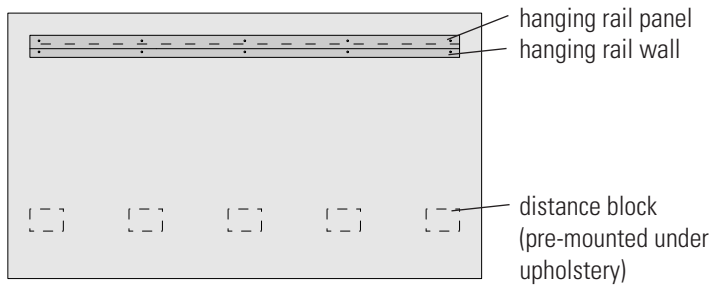
YOU NEED:

drill and drill bit (for brick), open-end wrench, wall anchors and screws (depending on material of wall)

Sectional drawing



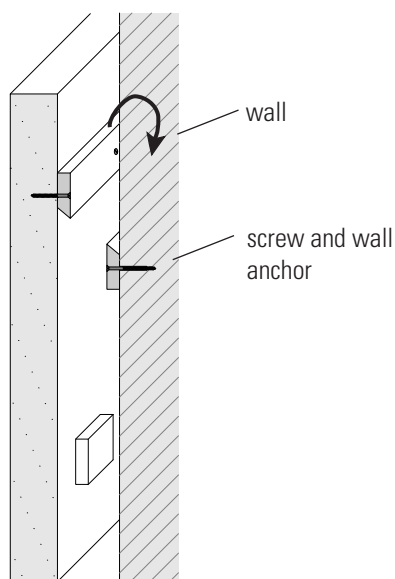
Back view of panel



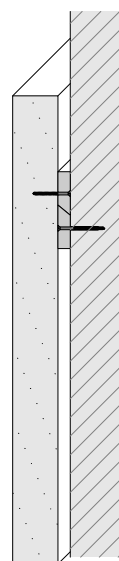
1. Positioning of the panel: Put the hanging rail, that has to be mounted to the wall, under the hanging rail, that is attached to the back of the panel. Measure the distance between the drillings of the hanging rail for the wall and the bottom edge of the panel. If required add the distance the panel should have to the floor.

Use an open-end wrench to adjust or remove the leveling feet.

Sectional drawing



Sectional drawing



2. Depending on the kind of wall use the right wall anchors and screws. Wall-mount the hanging rail.

3. Hang the panel onto the hanging rail.