

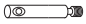



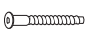




ECLAIR Bold

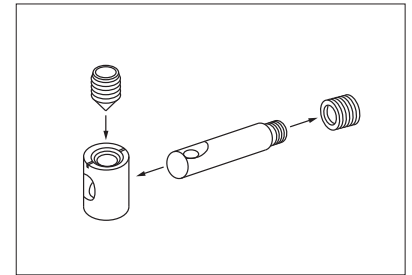
ZEITRAUM

Aufbauanleitung 04/2022

WERKZEUG:

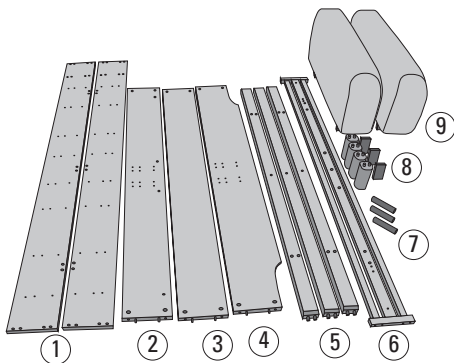
Innensechskantschlüssel SW4 und SW5 (beiliegend), Kreuzschlitzschraubendreher

14 x XS Stahldübel		3x Abstandsklötze (100x60x40)	
14 x Verbindergehäuse		3 x Mittelfüße, verstellbar	
14 x Madenschrauben		8 x Zylinderkopfschrauben (M6x80)	
24 x Confirmatschrauben		mit Unterlegscheiben	
3 x Senkkopfschrauben (M8x80)		4 x hölzerne Montageklötze	
3 x Gewindestangen (M8)		4 x Flachkopfschrauben (M6x60)	
3 x Hülsenmutter (M8)			

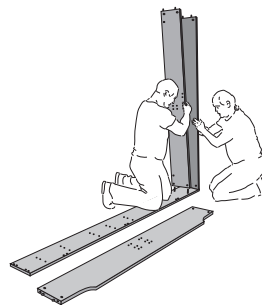


Bitte beachten Sie die Funktionsweise der Beschläge:
<https://www.youtube.com/watch?v=ioiUTDqtvgE>

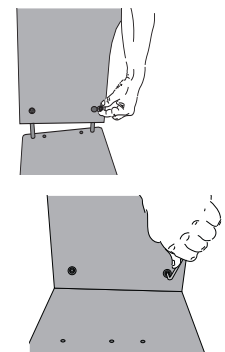
Führen Sie den Aufbau des Bettes **auf einer weichen Unterlage (z.B. einer Decke)** aus, um Beschädigungen zu vermeiden.



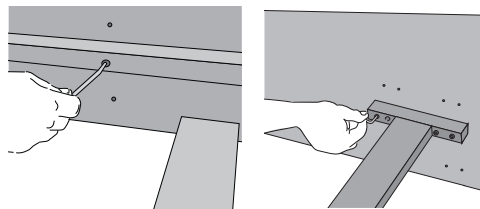
- 1 Längsseiten
- 2 Polstertraverse
- 3 Kopfteil
- 4 Fußteil
- 5 Quertraversen
- 6 Mittelsteg und seitliche Auflageleisten
- 7 Bett- und Mittelfüße
- 8 Abstandsklötze
- 9 Polsterkopfteile mit Montageklötze



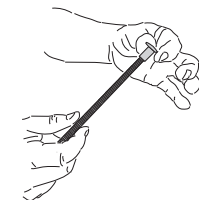
1. Drehen Sie die XS Dübel in die Längsseiten (1) und stecken Sie die Verbindergehäuse in die dafür vorgesehenen Bohrungen. Bolzen und Gehäuse richtig ausrichten! Fuß- und Kopfteil (3,4) sowie die Polstertraverse (2) auf die Längsseite aufstecken und mit Madenschrauben fixieren.



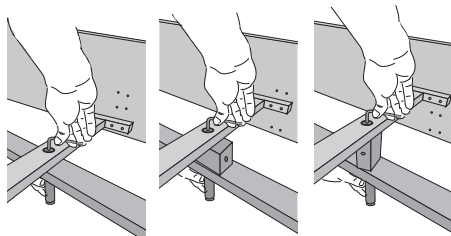
2. Stecken Sie nun die Bettfüße (7) auf die äußeren Quertraversen (5). Montieren Sie die drei Quertraversen an der Längsseite. Sichern Sie die mittlere Quertraverse mit XS Verbindern. Anschließend die zweite Längsseite aufstecken und fixieren.



3. Montieren Sie den Mittelsteg und die seitlichen Auflageleisten (6) mit den Confirmatschrauben.

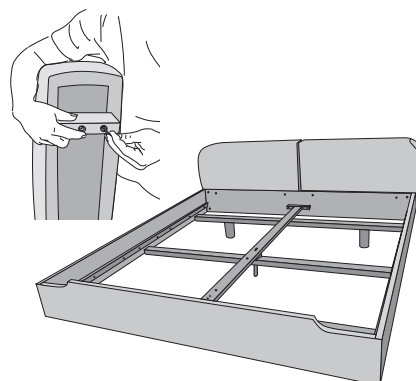


4. Schrauben Sie die Hülsenmutter auf die Gewindestangen.

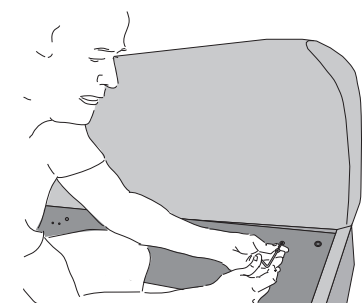


Ohne Abstandsklotz: Einlegetiefe 16,5 cm
 Liegender Abstandsklotz: Einlegetiefe 10,5 cm
 Stehender Abstandsklotz: Einlegetiefe 6,5 cm

5. Wählen Sie die richtigen Abstandsklötze (8) nach der gewünschten Einlegetiefe aus. Positionieren Sie die Mittelfüße unter den Quertraversen und drehen die Gewindestangen (oder Senkkopfschrauben für die niedrigste Einlegetiefe) von oben fest. Den Mittelfuß festhalten und in der Höhe einstellen.



6. Befestigen Sie die Montageklötze mit Zylinderkopfschrauben an der Unterseite der Polster (9). Stecken Sie die Polster so zwischen Kopfteil und Polstertraverse, dass die weiche Seite nach innen zeigt.



7. Fixieren Sie die Polster mit den Flachkopfschrauben (M6).